

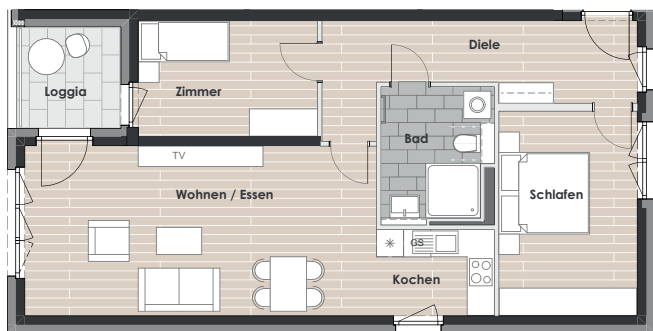


# TRIO.SÜD

ZUHAUSE IM URBANEN  
SÜDSTADTBOGEN

## Schön zentral & seniorengerecht wohnen

Entspannt wohnen und selbstbestimmt leben im besten Alter – diese Wünsche erfüllen sich in Ihrem neuen Zuhause im TRIO.SÜD im Neu-Ulmer Südstadtbogen. Die Lage ist optimal – die Glacis-Galerie, der wunderschöne Stadtpark und auch der Bahnhof sind zu Fuß erreichbar. Genießen Sie zudem den Komfort einer bodengleichen Dusche, den schwellenlosen Zugang zum Balkon, den Aufzug im Haus und den sicheren Pkw-Parkplatz in der Tiefgarage. Sie wünschen sich zudem Unterstützung im Alltag, persönliche Betreuung oder Pflege? Die Caritas ist vor Ort präsent im TRIO.SÜD und erfüllt Ihre individuellen Ansprüche. Gleichzeitig sind Sie herzlich eingeladen in die Seniorenbegegnungsstätte im Haus.



**Objektnummer: 3057.31621.0047**

Ort 89231 Neu-Ulm  
 Straße Von-Hünefeld-Straße 20+22  
 Etage 6. OG

Wohnung Etagenwohnung mit Loggia  
 Zimmer 3  
 Wohnfläche ca. 79,21 m<sup>2</sup>

Grundmiete monatlich 1.085,17 EUR  
 Betriebskosten monatlich 115,52 EUR  
 Heizkosten monatlich 153,16 EUR

**Gesamtmiete monatlich 1.353,85 EUR**

Alle Angaben ohne Gewähr/Abbildung kann abweichen

zzgl. Mietsicherheit



**BESUCHEN SIE UNSERE MUSTERWOHNUNG**

## Wohn- und Lebensqualität vom Feinsten!

- ca. 50 m<sup>2</sup> bis ca. 108 m<sup>2</sup> Wohnfläche mit 1 bis 3 Zimmern
- Balkon, Terrasse oder Dachterrasse
- hochwertiger Vinylboden in Echtholzoptik in Wohn-, Ess- und Schlafbereichen, offenen Küchen, Dielen/Fluren
- Markenbodenfliesen in geschlossenen Küchen, Bädern und Gäste-WCs
- moderne Einbauküche mit Marken-Geräten (Cerankochfeld, Heißluft-Backofen, Flachschild-Dunstabzugshaube, Kühl-Gefrierkombination, Geschirrspülmaschine, Edelstahlspüle mit Armatur)
- stilvolles Wannenbad und/oder (meist) bodengleiche Dusche; weiße Marken-Sanitäreobjekte (wandhängendes Tiefspül-WC, Waschtisch, verchromte Armaturen), teilweise Gäste-WC
- Fernwärme, Fußbodenheizung, Handtuchheizkörper
- überwiegend bodentiefe Fenster mit Isolierverglasung, Rollläden als Sonnenschutz
- Wände und Decken mit Raufaser tapeziert und weiß gestrichen
- Waschmaschinenanschluss in der Wohnung
- Video-Gegensprechanlage
- Aufzug in alle Etagen
- bequem Parken in der Tiefgarage
- Fahrradabstellplätze
- Anschluss an das Glasfasernetz, wohnungsinternes Multimediasystem
- schön gestalteter Außenbereich

## Interesse?

**Wir freuen uns auf Sie!**



BUWOG Immobilien Treuhand GmbH  
 Vermietung  
 T +49 (0) 89 380 12 72 30  
 F +49 (0) 89 380 12 72 39  
 E muenchen@projekto24.de

**[www.trio-sued.buwog.com](http://www.trio-sued.buwog.com)**

**BUWOG**

[www.buwog-immobilientreuhand.de](http://www.buwog-immobilientreuhand.de)

